

# IP 55 OUTDOOR

Udendørs netværksrack

IP55 outdoor rack er udviklet med henblik på anvendelse i udendørsmiljø og med særlig fokus på at bevare en tør og korrekt ventileret installation.

Der er ventileret gennem luftsluser i siderne og gennem toppen. Det er muligt at eftermontere ventilatorer i både siderne og toppen.

Kabelgennemføring foregår gennem skydeflanger i bunden.

Materialet er vejrbestandigt og pulverlakeret i Epoxy polyester for længst mulig holdbarhed.

IP55 outdoor rack leveres med greb forberedt for RUKO. Døren har 3 punktslås med henblik på begrænsning af vandalisering og uvedkommende indtrængen.

Der er 4 huller i bagpladen for montering på væg. IP55 outdoor leveres i RAL 7035, grå.

- Til både indendørs og udendørsbrug
- 3 varianter, 6HE/dybde 350, 12HE/dybde 450 eller 16HE/dybde 600
- Leveres komplet med 2 stk. ventilationssluser og ventilation i toppen.

(BxHxD)	HE	Beskrivelse	Type nr. / EAN nr.	Vægt
600x320x350	6	IP55, outdoor m. greb for RUKO	Type 70507 EAN 5709832 046921	18 kg
600x713x450	12	IP55, outdoor m. greb for RUKO og 2 stk. ventilationssluser	Type 70505 EAN 5709832 046433	43,0 kg
600x891x600	16	IP55 outdoor m. greb for RUKO og 2 stk. ventilationssluser	Type 70504 EAN 5709832 046167	49,0 kg



# IP55 Outdoor

Skema med oversigt – se også datablad på næste side



Antal HE	6HE
Dørvalg	Pladedør
B x H x D	600x320x350
19" profiler	I front
Max dybde indv.	285 mm
Vægt	18 kg
Max belastning	40 kg
Ventilationssluse	Ingen
Greb forberedt for RUKO	Ja
Varenr.	70507
EAN nr.	5709832 046921

Antal HE	12HE
Dørvalg	Pladedør
B x H x D	600x713x450
19" profiler	I front
Max dybde indv.	385 mm
Vægt	43,0 kg
Max belastning	80 kg
Ventilationssluse	2 stk
Greb forberedt for RUKO	Ja
Varenr.	70505
EAN nr.	5709832 046433

Antal HE	16HE
Dørvalg	Pladedør
BxHxD	600x891x600
19" profiler	I front
Max dybde indv.	535 mm
Vægt	49,0 kg
Max belastning	80 kg
Ventilationssluse	2 stk
Greb forberedt for RUKO	Ja
Varenr.	70504
EAN nr.	5709832 046167



# IP55 Outdoor

Skema med oversigt – se også datablad på næste side

IP55 rack er forberedt for montage på en væg, men du kan med fordel også montere skabet på en mast, eller på en sokkel.

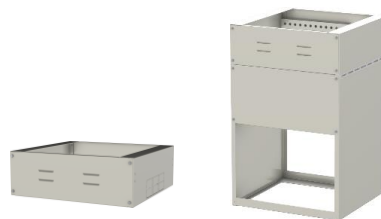
Vores mastebeslag gør det nemt at montere på gittermaster. Det samme mastebeslag kan anvendes til alle 3 varianter af skabe.

Som sokkel kan man vælge imellem en 200mm høj sokkel for montering på hårdt underlag, f.eks. beton. Der er huller i toppen til montage på skabet, og der er huller i bunden af soklen for montage på underlaget.

Soklen for nedgravning i jord, skal graves 700mm ned i jorden, og stikker 200mm over jord. IP55 skabet monteres nemt på soklen.

Vær opmærksom på at IP55 skabet er forberedt for vægmontage og har 4 huller på bagsiden. Hullerne er proppet af med plastdupper. Man bør sikre sig at disse er til stede, eller på anden måde lukkes af, såfremt der vælges mastebeslag- eller sokkelløsning.

For løsninger til nedgravning i jord, se eventuelt vores Teknikskabsserie i vores Outdoor katalog.



Sokkel til beton, 12HE	Sokkel til jord, 12HE
600x200x450	600x925x450
70511	70513
5709832 081717	5709832 081731

Sokkel til beton 16HE	Sokkel til jord 16HE
600x200x600	600x925x600
70512	70514
5709832 0811724	5709832 081748



Mastebeslag	Ventilations-/varmeboks, 2HE
600x80x100	382 (19")x90x270
95475	95435 /
5709832 068411	5709832 068121

Mastebeslaget består af 2 beslag til henholdsvis øverst og nederst på skabene. Der medfølger 100mm M10 bolte og møtrikker.

Med denne boks får du en komplet løsning med 2 stk. ventilatorer, 1 varmelegeme (100W) og 2 stk. termostater. Alle ledninger er trukket og løsningen er klar til montage. Kan monteres i 19" profilerne. Fylder 2HE og 270mm i dybden. Forøg levetiden både på komponenter og skab med denne løsning. Boksen sikrer at der er et tørt og ventileret klima i skabet.

# IP55 Outdoor

Specifikationer og funktioner gældende for IP55 Outdoor væg rack

19" profiler	19" profiler leveres i aluzink (ledende) og kan trinvis justeres. Der er som standard 19" profiler i front.
Farve	Grå RAL 7035
Dør / greb / lås	Leveres med solid pladedør. Døren kan åbnes ca. 135 grader. Døren er venstrehængslet og kan vendes til højrehængsling. Døren er som standard leveret med greb forberedt for evt. eftermontage af RUKO.
Sideplader	Sideplader kan ikke afmonteres.
Bagplade	Bagpladen har 4 stk ophængshuller.
Ventilation / ventilator / IP tætning	Gældende for IP55 racks i 12HE og 16HE, er at der er en særdeles god ventilation i skabet. Der er passiv ventilation i både toppen og i siderne. Der kan eftermonteres ventilatorer i siderne (uden brug af værktøj) og op til 2 stk ventilatorer i toppladen. For særlig god ventilation anbefaler vi vores komplette ventilation-/varmeboks. Versionen i 6HE er uden ventilation og beregnet for komponenter uden større varmeafgivelse.
Ophæng / max belastning /	Vægophæng. IP55 outdoor hænges nemt op på væggen. Der er montagehuller i bagpladen. Maksimal belastning er 80 kg. 6HE version dog max. 40 kg.
Kabelgennemføring	Kabelgennemføring foregår gennem bundpladen. I bundpladen er der en skydeflange for let og tæt kabelgennemføring.
Jording	Alle dele i IP55 rack er elektrisk ledende. Der er centraljordingsstag til samling af jordingsledninger.
Vægt / dimensioner / antal HE / max dybde	Se skema på forrige side for oplysninger



IP55 udendørs 19" racks